

# Luz de Obstrucción ICAO de Baja Intensidad Tipo B

Linterna Completa AV-OL-ILAB-12-R Tipo 1 y Tipo 2

## Características

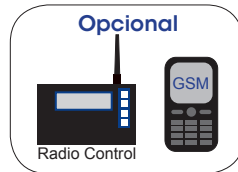
- Solución de iluminación de obstrucción de energía eficiente y coste efectivo
- Sistema Integrado batería/panel solar
- Disponible en dos capacidades de alimentación para adaptarse a distintas localizaciones.
- La tecnología LED reduce el tiempo y costes de mantenimiento
- En opción solución combinada visual/IR para pilotos usando NVG
- En opción puerto de comunicaciones RS422/485 para monitorización de la versión DC

## Aplicaciones

- ICAO LIOL B para señalar obstáculos que no excedan los 45 metros de altura

## Conformidad

- Luz de Obstrucción de Baja Intensidad Tipo A y B, ICAO Anexo 14 Volumen 1, "Diseño de Aeródromo y Operaciones", Cuarta Edición, Julio 2005, tabla 6.3 Design and Operations', Fourth edition July 2004, table 6.3



Gran panel solar extensible para asegurar una máxima captación de la radiación solar

Activación nocturna automática

Linterna AV-OL-ILAB-12-R

Combinación visual y de infrarrojos permitiendo la visibilidad a los pilotos usando visión nocturna (opcional)

Carcasa de la batería en aluminio pintada en 7 capas

AV-OL-ILAB-12-R Tipo1

**La linterna de obstrucción de baja intensidad Avlite es una luz de obstrucción compacta y de alimentación solar diseñada para cumplir con los requerimientos ICAO LIOL Tipo B.**

La unidad está equipada con un cabezal estándar AV-OL-ILAB-12-R, y usa un único LED de alta intensidad como fuente de luz. Esta linterna está configurada para alcanzar la intensidad Tipo B (32 cd) pero puede reducirse a la intensidad Tipo A (10 cd) si el usuario lo requiere.

El módulo solar carga la batería durante las horas de luz, y la luz automáticamente empieza a funcionar al anochecer una vez la luz ambiente desciende lo suficiente.

La linterna está disponible en 2 configuraciones de panel solar/batería para adaptarse a un amplio rango de instalaciones y asegura años de funcionamiento libre de mantenimiento.

La luz de obstrucción está también disponible con una combinación visual e infrarrojos (IR) para pilotos usando visión nocturna.

También disponible con la linterna dual para una redundancia de seguridad.

La linterna completa AV-OL-ILAB-12-R está también disponible con las siguientes características:

### Control y Monitorización por Teléfono Móvil GSM Opcional

La Monitorización por Teléfono Móvil está disponible en opción permitiendo al usuario monitorizar remotamente el estado de sus instalaciones de aviación. Este sistema puede también configurarse para mandar alarmas en formato de mensajes de texto SMS a los números de teléfono móvil designados. Los usuarios también pueden tener alarmas y reportes enviados a las direcciones de correo electrónico designadas.

### Radio Control Opcional

La linterna completa también está disponible con Radio Control de 2.4GHZ, con el que las luces pueden ser manejadas mediante un controlador de mano inalámbrico permitiendo que el usuario pueda activar remotamente la linterna.

# Luz de Obstrucción ICAO de Baja Intensidad Tipo B

Linterna Completa AV-OL-ILAB-12-R Tipo 1 y Tipo 2

## ESPECIFICACIONES \* \*

### AV-OL-ILAB-12-R

### AV-OL-ILAB-12-R

#### Tipo 1

#### Tipo 2

#### Características Lumínicas

Fuente de Luz Según pruebas AV-OL-ILA-12-R LED y AV-OL-ILB-12-R LED (Cabezal AV-OL-ILAB-12-R)

Colores Disponibles Rojo de serie. Otros colores disponibles bajo petición, incluido IR

Intensidad Pico (cd)† Conforme a ICAO LIOLA & LIOLB 360

Divergencia Horizontal (grados) Conforme a ICAO LIOLA & LIOLB 360

Divergencia Vertical (grados) Óptica de un solo LED

Tipo de Reflector Seleccionable por el usuario entre 10cd y 32 cd

Ajustes de Intensidad >100.000

#### Características Eléctricas

Consumo corriente (mA) ICAO LIOL Tipo A @ 10 cd Fija con relé : I<sub>max</sub> = 65  
ICAOL Tipo B @ 32 cd Fija con relé: I<sub>max</sub> = 120

Protección del Circuito Integrada

Voltaje 12 -48 V CC

Rango de Temperatura -40 a 80°C

#### Características Solares

Tipo de Módulo Solar Policristalino

Potencia (vatios) 20

Eficiencia del Módulo Solar (%) 14

Regulación de la Carga Controlador

#### Suministro de Energía

Tipo de Batería SLA (Sellada en Plomo Acido)

Capacidad de la Batería (Ah) 26

Voltaje Nominal (V) 12

Autonomía (noches) Fija: >10

#### Características Físicas

Material de la Estructura Aluminio pintado en 7 capas

Material de la Lente Policarbonato LEXAN® estabilizado frente a los rayos UV

Diámetro de la Lente (mm/pulgadas) 100 / 3 7/8

Diseño de la lente Óptica de un solo LED

Montaje Base de 200 mm

Altura (mm/pulgadas) 606 / 23 7/8

Anchura (mm/pulgadas) 656 / 25 5/8

Peso (Kg/lbs) 30,5 / 67 1/4

Vida útil del producto Hasta 12 años

#### Certificaciones

CE EN61000-6-3:1997. EN61000-6-1:1997

Certificación de Calidad ISO9001:2008

Estanqueidad IP67

#### Propiedad Intelectual

Marcas Comerciales AVLITE® es una marca comercial registrada de Sistemas Avlite

#### Garantía \*

Opciones Disponibles

- Radio Control
- Monitorización con móvil via GSM
- Salida dual visible/IR
- LED IR
- Puerto de comunicaciones RS422/485
- Luz dual

Nota: alimentación no adecuada para funcionamiento de la Tipo B dual en configuración luz fija. Contacte con Avlite para opciones de alimentación solar

Fuente de Luz Según pruebas AV-OL-ILA-12-R LED y AV-OL-ILB-12-R LED (Cabezal AV-OL-ILAB-12-R)

Colores Disponibles Rojo de serie. Otros colores disponibles bajo petición, incluido IR

Intensidad Pico (cd)† Conforme a ICAO LIOLA & LIOLB 360

Divergencia Horizontal (grados) Conforme a ICAO LIOLA & LIOLB 360

Divergencia Vertical (grados) Óptica de un solo LED

Tipo de Reflector Seleccionable por el usuario entre 10cd y 32 cd

Ajustes de Intensidad >100.000

Consumo corriente (mA) ICAO LIOL Tipo A @ 10 cd Fija con relé : I<sub>max</sub> = 65  
ICAOL Tipo B @ 32 cd Fija con relé: I<sub>max</sub> = 120

Protección del Circuito Integrada

Voltaje 12 -48 V CC

Rango de Temperatura -40 a 80°C

Tipo de Módulo Solar Policristalino

Potencia (vatios) 40

Eficiencia del Módulo Solar (%) 14

Regulación de la Carga Controlador

Tipo de Batería SLA (Sellada en Plomo Acido)

Capacidad de la Batería (Ah) 55

Voltaje Nominal (V) 12

Autonomía (noches) Fija: >20

Material de la Estructura Aluminio pintado en 7 capas

Material de la Lente Policarbonato LEXAN® estabilizado frente a los rayos UV

Diámetro de la Lente (mm/pulgadas) 100 / 3 7/8

Diseño de la lente Óptica de un solo LED

Montaje Base de 200 mm

Altura (mm/pulgadas) 646 / 25 1/2

Anchura (mm/pulgadas) 665 / 26 1/4

Peso (Kg/lbs) 55,5 / 122 1/4

Vida útil del producto Hasta 12 años

CE EN61000-6-3:1997. EN61000-6-1:1997

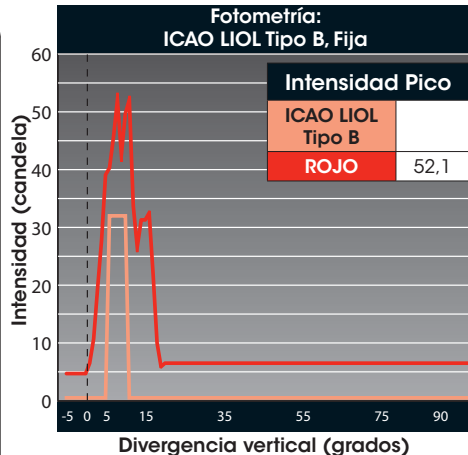
Certificación de Calidad ISO9001:2008

Estanqueidad IP67

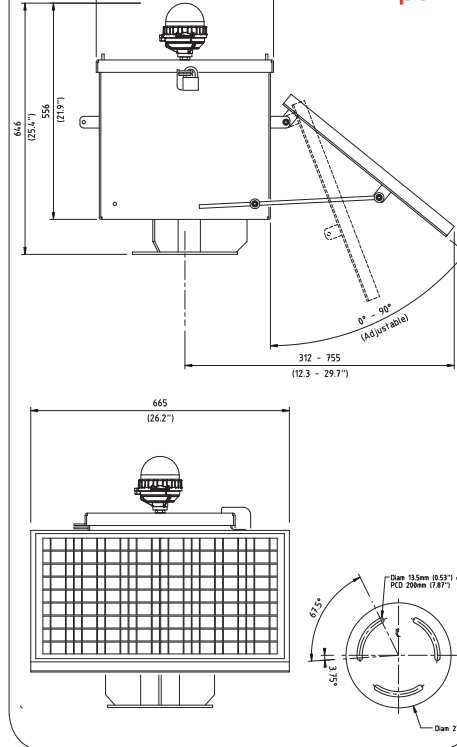
Marcas Comerciales AVLITE® es una marca comercial registrada de Sistemas Avlite

Opciones Disponibles

- Batería de 100Ah
- Panel solar de 60vatios
- Radio Control
- Monitorización con móvil via GSM
- Salida dual visible/IR
- LED IR
- Puerto de comunicaciones RS422/485
- Luz dual



AV-OL-ILAB-R Tipo 2



#### FORMA DE PEDIDO

AV-OL-ILAB-12-[?]-[?]-[?]

Producto No.:

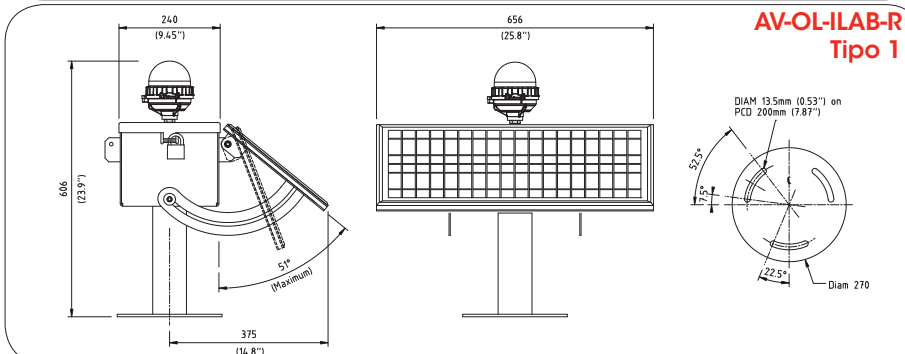
Modelo: 12 = 12-48 V CC

Color: R = Rojo, IR = Infrarrojo, RIR = Combined Red/IR

Configuración de panel solar/batería: CT1 = Tipo 1, CT2 = Tipo 2

Monitorización y Control: G = GSM, RF = Radio Control, [blanco] = SIN Monitorización y Control

#### AV-OL-ILAB-R Tipo 1



\* Especificaciones sujetas a cambio o variación sin previo aviso  
† Sujeto a términos y condiciones  
‡ Ajuste de intensidad sujeto a disponibilidad solar

